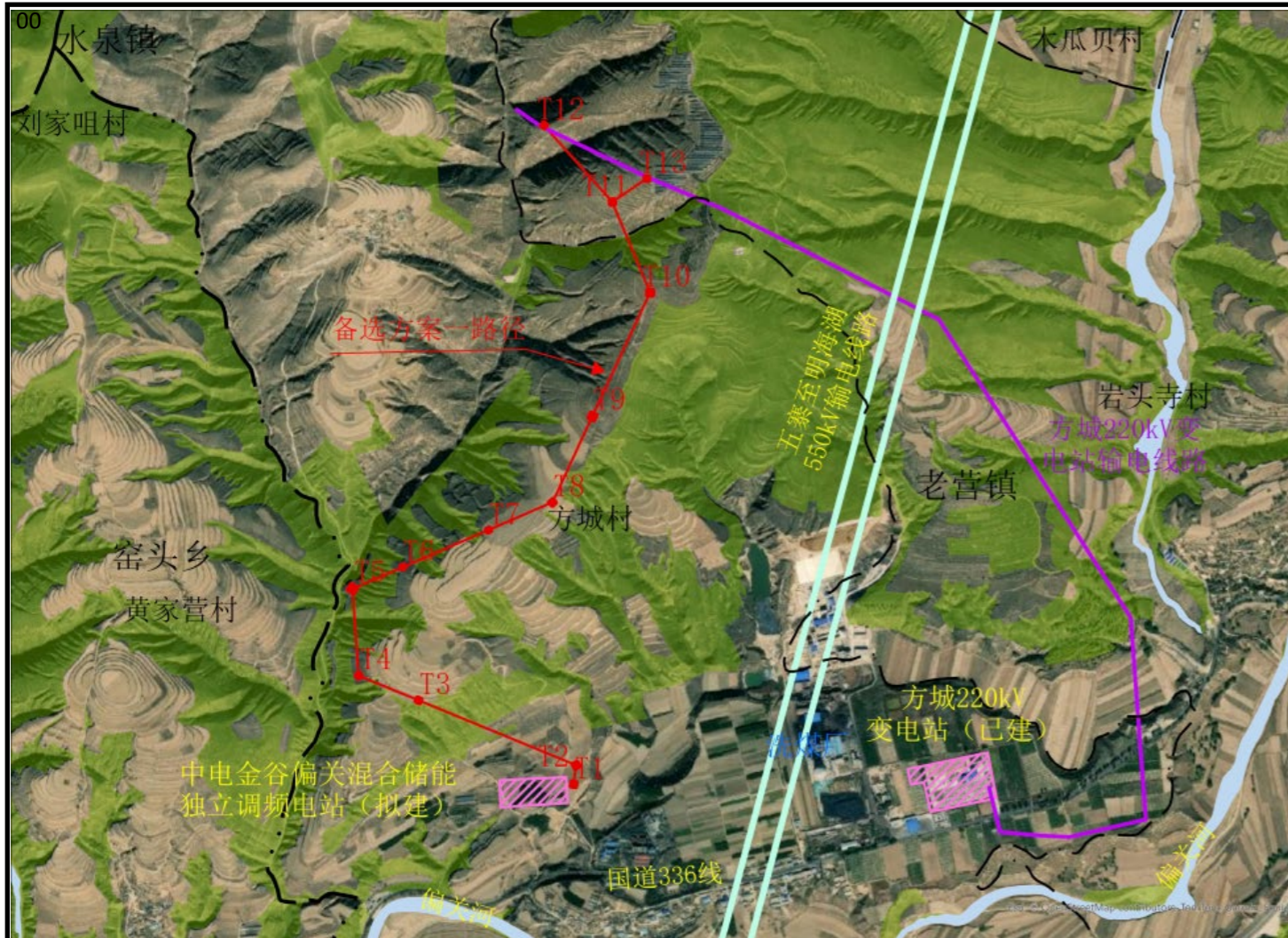


中电金谷偏关混合储能独立调频电站 220kV 送出工程项目选址方案公示牌



路径方案图

项目名称：中电金谷偏关混合储能独立调频电站 220kV 送出工程

建设单位：山西中电金谷储能科技有限公司

用地性质：非永久性占地，架空输电线路。

建设内容：由中电金谷偏关混合储能独立调频电站项目 220kV 升压站出线， π 接入后海风电~方城的 1 回 220kV 线路。

建设规模：新建双回 220kV 线路全长 3.2 公里。

拟建位置：偏关县老营镇方城村、岩头寺村。

占地情况：拟建铁塔基数总计 13 座，总占地面积 0.2380 公顷。

公示时间：2024 年 12 月 18 日—2024 年 12 月 31 日

意见反馈联系电话：0350-8652552