



宁武县XZ-NW-DZZ-01单元思源大街东部片区详细规划

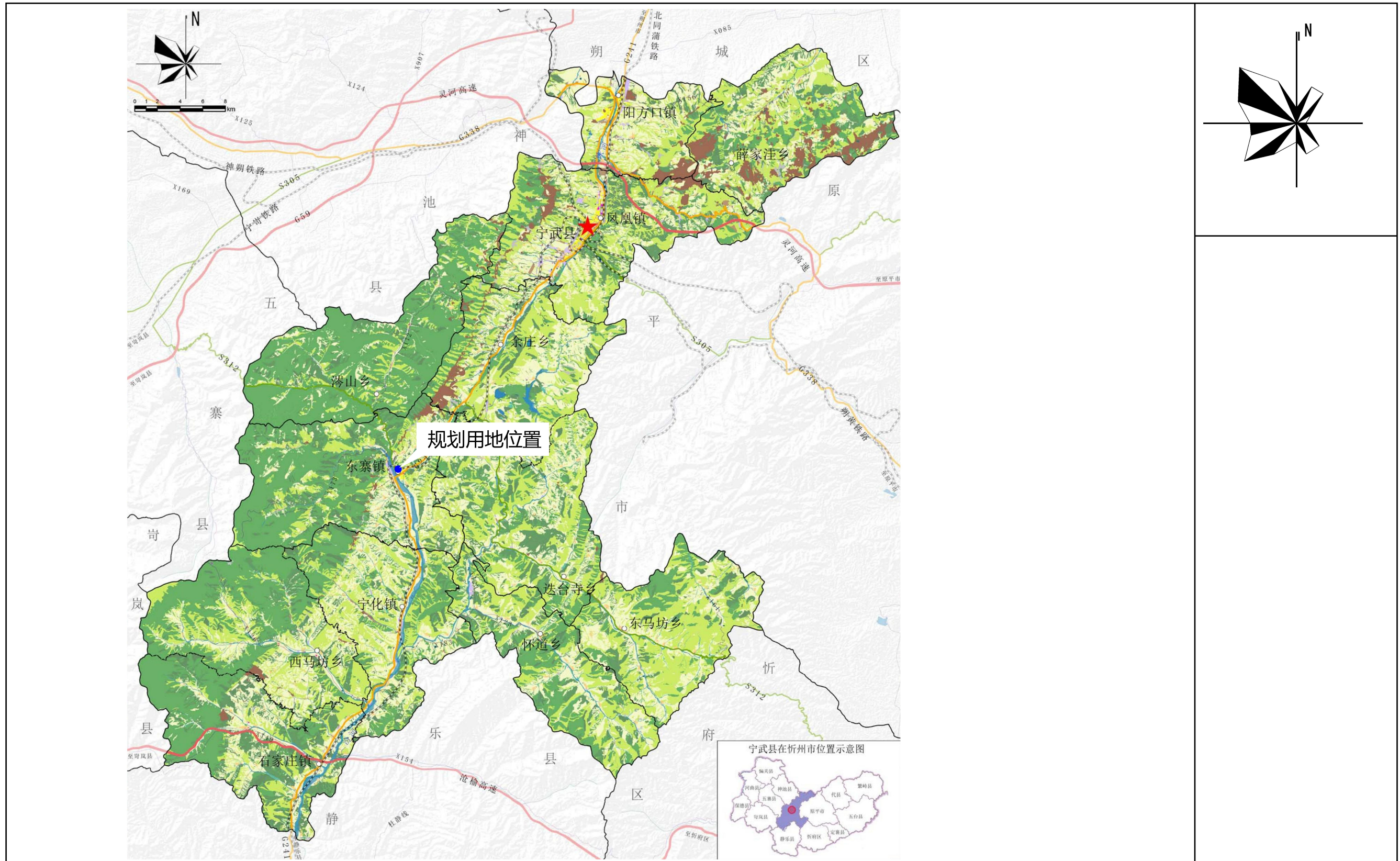
规划文本  
规划图纸  
规划说明

容海川城乡规划设计有限公司

宁武县自然资源局 反馈电话 0350-4723287

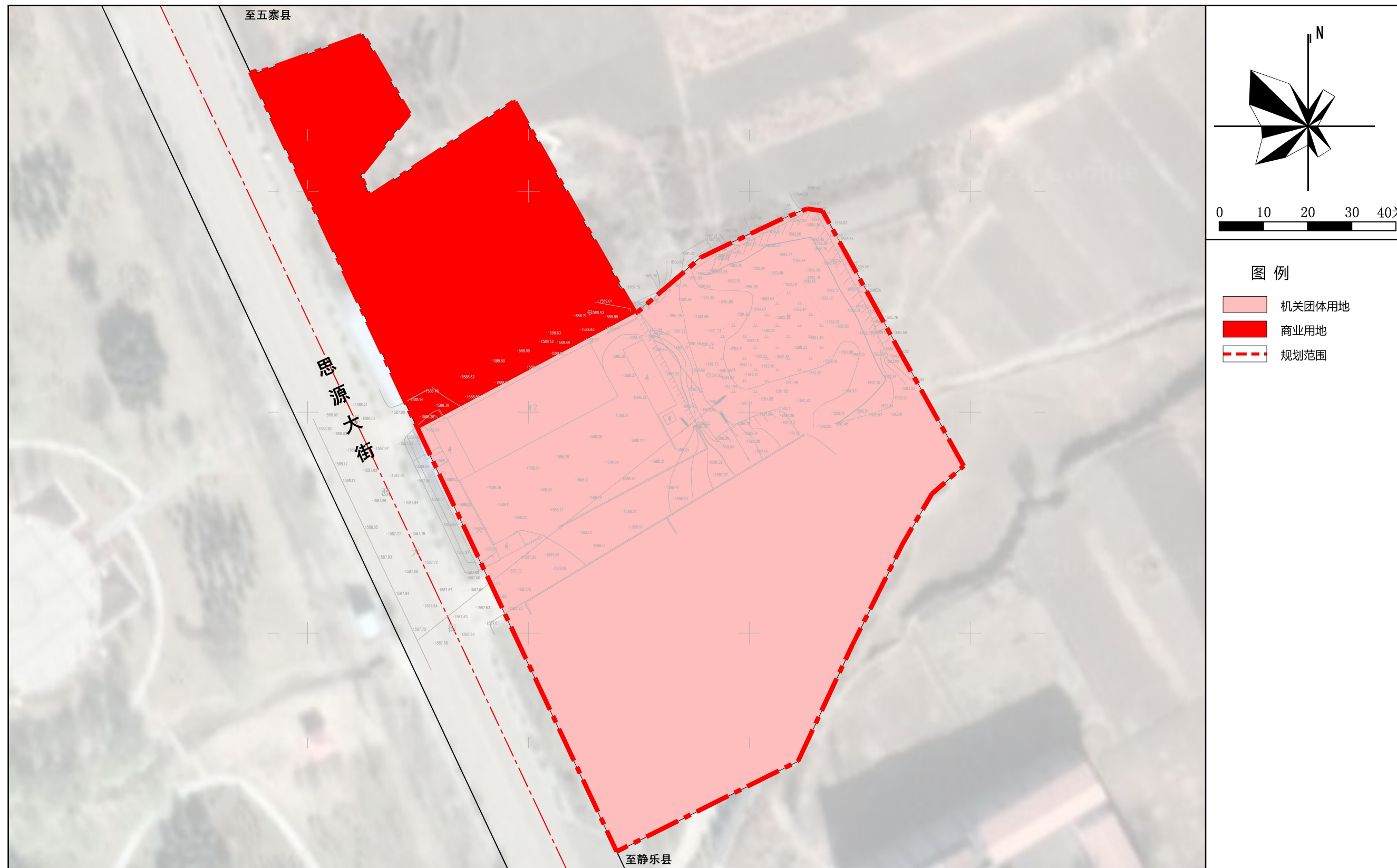
# 宁武县XZ-NW-DZZ-01单元思源大街东部片区详细规划

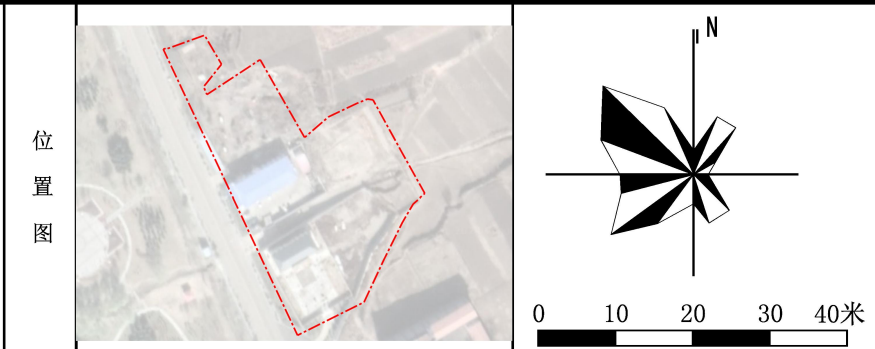
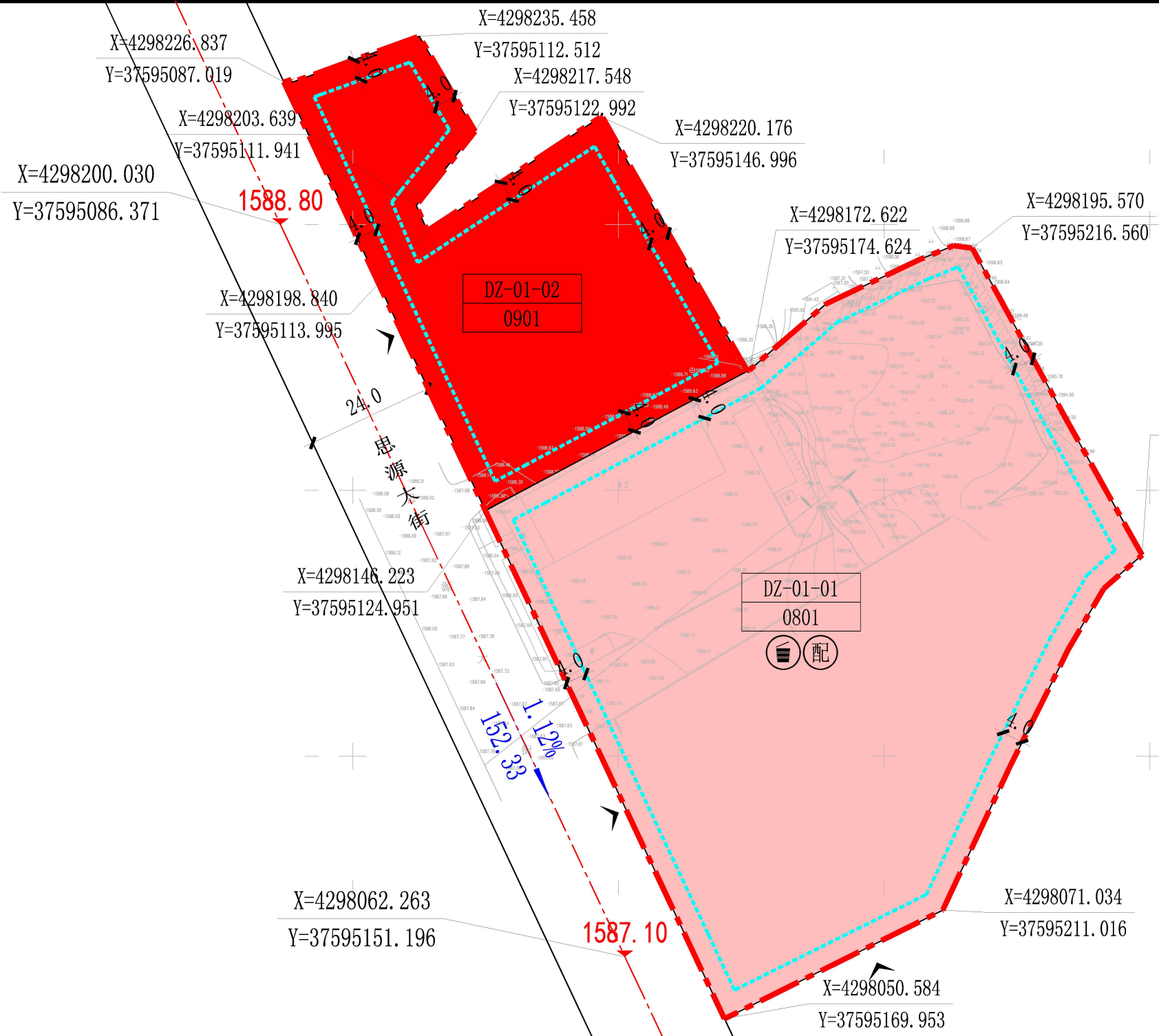
## 区位图



# 宁武县XZ-NW-DZZ-01单元思源大街东部片区详细规划

## 用地规划图





地块编号	用地代码	用地面积 (m²)	容积率	建筑密度 (%)	绿地率 (%)	建筑限高 (m)	建筑后退 (m)				机动车停车位 (个)	非机动车停车位 (个)	出入口方位
							东	南	西	北			
DZ-01-01	0801	10086.60	≤1.5	≤35	≥35	≤30	4	4	4	4	0.6个/100m²建筑面积	1.0个/100m²建筑面积	西、南
DZ-01-02	0901	3684.46	≤2.0	≤35	≥30	≤45	4	4	4	4	0.3个/100m²建筑面积	5.0个/100m²建筑面积	西

图例	
DZ-01-01	地块编号
0801	用地性质代码
[Red dashed line]	道路红线
[Blue dashed line]	道路缘石线
[Black dashed line]	道路中心线
[Red dashed line]	规划范围线
[Blue dashed line]	建筑控制线
1588.80	控制点标高
[Point symbol]	控制点坐标
0.24%	坡度坡向坡长
[Arrow symbol]	出入口方向
[Circle with trash symbol]	垃圾收集点
[Circle with power symbol]	配电室

- 规划要求**
- 1、本图则地块用地分类依据《国土空间调查、规划、用途管制用地用海分类指南(2023.11)》。
  - 2、规划用地容积率、建筑密度、建筑高度指标为上限控制，绿地率指标为下限控制。
  - 3、方案设计时应满足相关法律、法规、规范等要求及绿色建筑标准，必要时，应征得上级主管部门的同意。
  - 4、城市设计引导：建筑风格、色彩、标识标志等应与地方特色相协调。推广绿色建材，提升建筑节能水平。
  - 5、在方案设计中应充分分析现状地形条件，保障用地安全，集约节约土地。
  - 6、机动车充电桩车位不低于总车位的10%，非机动车位中电动自行车充电设施的车位不少于总车位的15%。
  - 7、未尽事宜按照《忻州市城乡规划管理技术规定》(2024版)试行等相关法规执行。
  - 8、坐标系：本图则坐标系为2000国家大地坐标系。
  - 9、图中标注单位均以米计。

宁武县XZ-NW-DZZ-01单元思源大街东部片区详细规划

(规划图则)

容海川城乡规划设计有限公司

2024.12

规划图则

NO.01