

《定襄县23宗地块详细规划》公示

一、规划动因

本次规划的23宗地块全部位于定襄县城镇开发边界范围内，均已收储为国有建设用地，根据《中华人民共和国城乡规划法》第三十八条规定，未确定规划设计条件的地块，不得出让国有土地使用权。故需编制详细规划，确定规划指标作为土地出让的必备条件。

二、规划内容

确定各地块的规划管控指标

(一) 土地使用控制

土地使用控制是对建设用地的建设内容、位置、面积和边界范围等方面做出的规定，其具体控制内容包括用地性质、用地边界、用地面积等。

(二) 环境容量

环境容量是为了保证良好的城乡环境质量，对建设用地能够容纳的建设量和人口集聚量做出的规定。其控制指标一般包括容积率、建筑密度、绿地率、行政办公及生活服务设施用地所占比重等。

(三) 建筑建造控制指标

建筑建造控制是为了满足生产生活的良好环境条件，对建设用地上建筑物布置和建筑物之间的群体关系作出必要的技术规定。主要控制内容包括建筑高度、建筑后退、建筑间距等。

(四) 交通活动控制指标

交通活动的控制在于维护正常的交通秩序，保证交通组织的空间，主要内容包括车行交通组织、步行交通组织、配建停车位和其他交通设施控制等内容。研究地块用地性质单一，交通活动控制主要研究地块出入口及停车位设置。

三、规划结果

各地块规划控制指标见下表：

23宗地块规划指标表

序号	地块名称	位置	用地面积(m ²)	用途(用地性质)	容积率	建筑密度(系数)(%)	绿地率(%)	建筑限高(m)	出入口方位
1	2022-1-4号	河边镇陈家营村西侧，337国道以东57米	1441.73	商业用地	≤ 1.5	≤ 50	≥ 25	15	W
2	2022-3-8号	晋昌镇定安路与三环路交叉口东南角	8631.79	公用设施营业网点用地	≤ 0.5	≤ 30	≥ 10	15	N
3	2022-2-18号	晋昌镇西关村三环路与季定线交叉口北260米路东	4311.20	二类物流仓储用地	≥ 1.0且≤ 1.5	≤ 50	≤ 20	12	WN
4	2022-3-24号	晋昌镇西关村三环路与北大街交叉口西50米路北	10120.20	一类物流仓储用地	≥ 1.0且≤ 1.5	≤ 50	≤ 20	12	S
5	2022-2-17号	河边镇水碾街西侧，河边三村小学西侧	9858.69	一类物流仓储用地	≥ 1.0且≤ 1.5	≤ 50	≤ 20	12	SN
6	2014-8-14号	河边镇河四村以北765米，142县道环线南侧	6620.17	二类工业用地	≥ 0.8	≤ 40	≤ 20	24	N
7	2022-1-2号	河边镇青石二村向东2200米	4342.37	二类工业用地	≥ 0.8	≤ 40	≤ 20	24	N
8	2022-1-3号	河边镇青石二村向东2200米	2844.10	二类工业用地	≥ 0.8	≤ 40	≤ 20	24	N
9	2022-1-18号	神山乡师家海村西南430米，337国道以西700米	1725.31	二类工业用地	≥ 0.8	≤ 40	≤ 20	24	E
10/11	2020-2-28号/2022-3-17号	蒋村镇蒋村东北侧	965.80/1626.80	一类工业用地	≥ 1.0	≤ 40	≤ 20	24	E
12	2022-2-16号	河边镇牛台村以西635米，012乡道以南120米	5334.37	二类工业用地	≥ 0.8	≤ 40	≤ 20	24	ES
13	2022-2-25号	晋昌镇西北力村以东510米，牧马河以西140米	3383.92	二类工业用地	≥ 0.8	≤ 40	≤ 20	24	SN
14	2022-2-26号	季庄镇邱村西南300米，季定线以东680米	16318.40	二类工业用地	≥ 0.8	≤ 40	≤ 20	24	W
15	2022-2-27号	季庄镇邱村西南600米，季定线以东700米	7406.40	二类工业用地	≥ 0.8	≤ 40	≤ 20	24	SN
16	2022-2-36号	蒋村镇砂村以东470米，012乡道南侧	3756.55	二类工业用地	≥ 0.8	≤ 40	≤ 20	24	EN
17	2022-2-37号	蒋村镇王家庄村东南410米，002乡道北210米	1723.00	二类工业用地	≥ 0.8	≤ 40	≤ 20	24	S
18	2022-3-1号	河边镇牛台村以西535米，012乡道北310米	11406.89	二类工业用地	≥ 0.8	≤ 40	≤ 20	24	WN
19	2022-3-2号	河边镇牛台村以西850米，012乡道北310米	5170.40	二类工业用地	≥ 0.8	≤ 40	≤ 20	24	W
20	2022-3-16号	蒋村镇王家庄村东南280米，002乡道北120米	7350.30	二类工业用地	≥ 0.8	≤ 40	≤ 20	24	N
21	2022-3-18号	季庄镇志晋村西南640米，季定线东南390米，010乡道北侧	3321.50	二类工业用地	≥ 0.8	≤ 40	≤ 20	24	SN
22	2022-3-22号	神山乡小王村南750米，牧马河以西180米	10330.50	二类工业用地	≥ 0.8	≤ 40	≤ 20	24	E
23	2022-3-23号	季庄镇北林水村东南370米，季定线路东	5404.40	二类工业用地	≥ 0.8	≤ 40	≤ 20	24	W

公示内容为意向方案，最终以政府批复为准。

利害关系人存在不同意见的，以书面形式（注明联系人姓名、电话、联系地址）于9月4日前送（寄）至牧马河大街与腾达路交叉口东北角行政审批中心北楼8层定襄县自然资源局

意见反馈咨询电话：0350-6022453

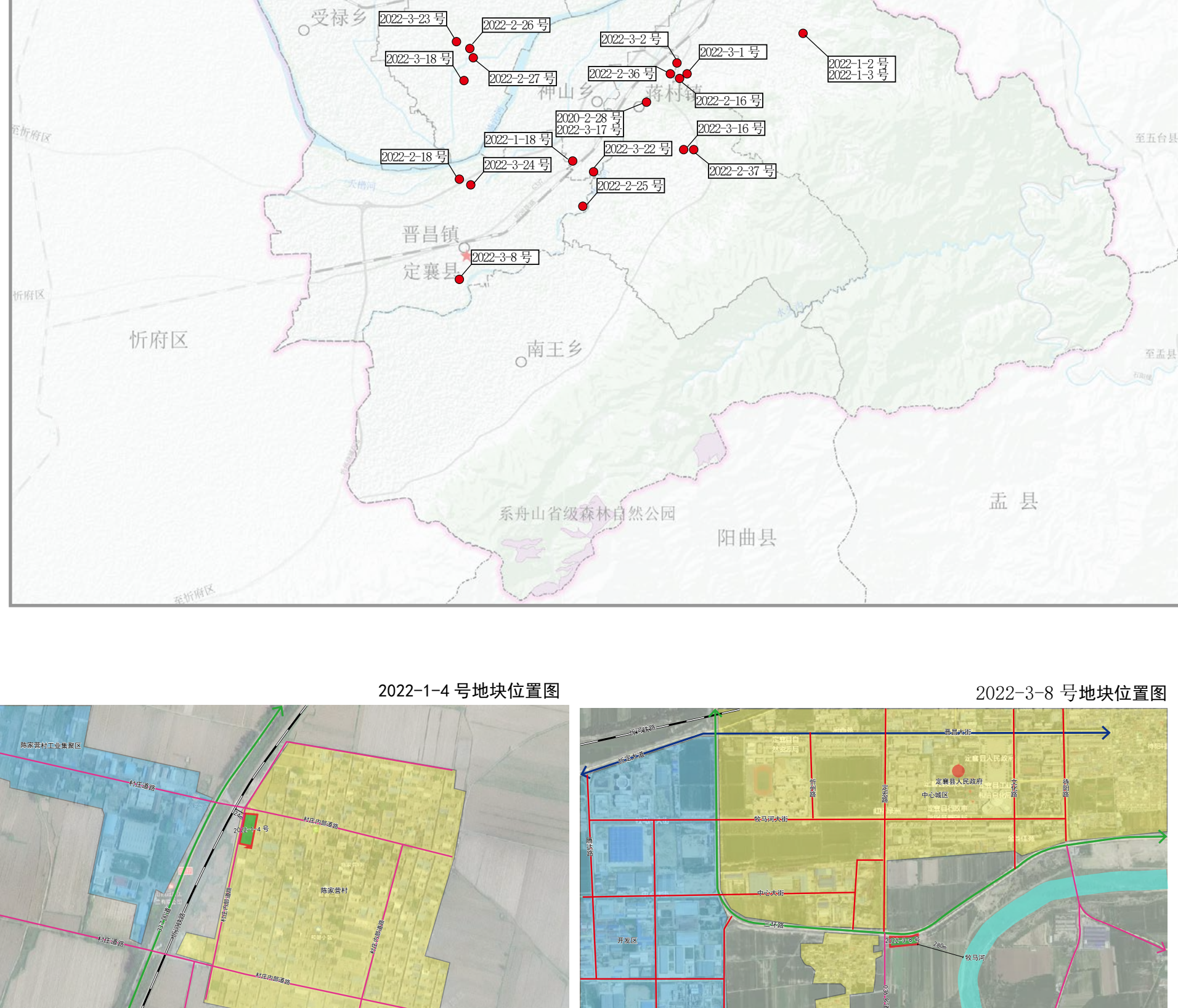
邮寄地址：定襄县行政审批中心北楼8层定襄县自然资源局

邮政编码：035400

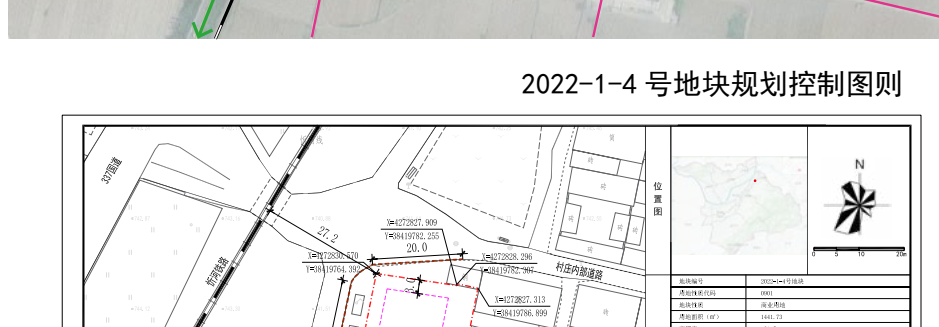
公示时间：2024年8月27日-2023年9月4日

定襄县自然资源局

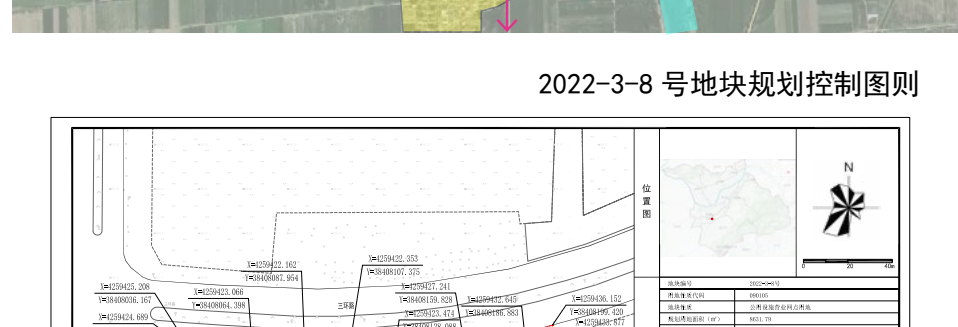
地块在定襄县位置图



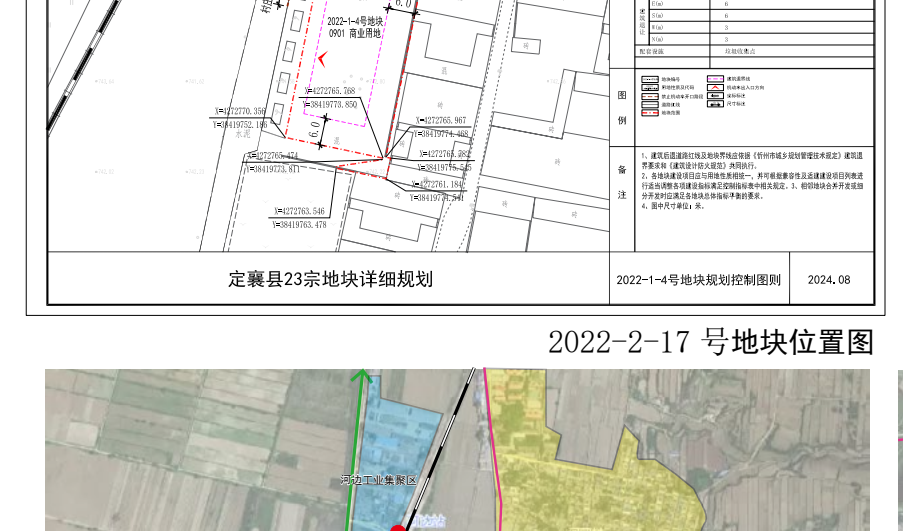
2022-1-4号地块位置图



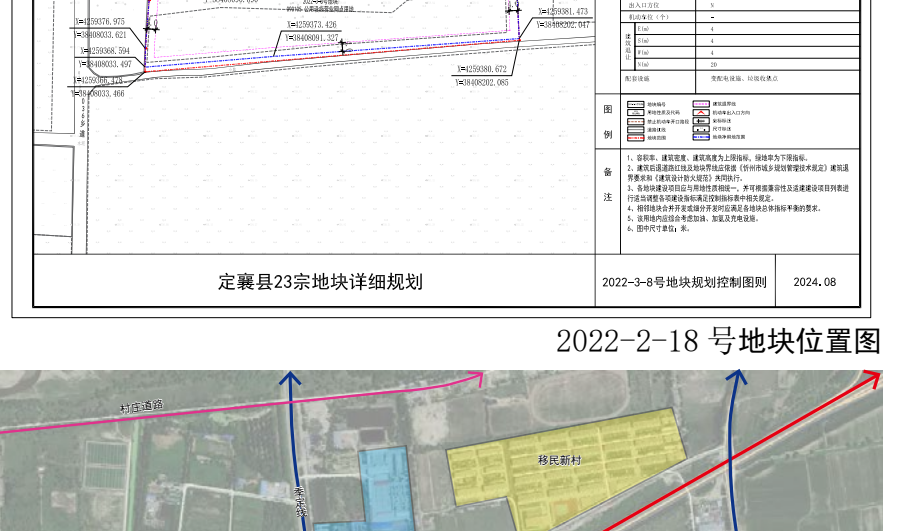
2022-3-8号地块位置图



2022-1-4号地块规划控制图则



2022-3-8号地块规划控制图则



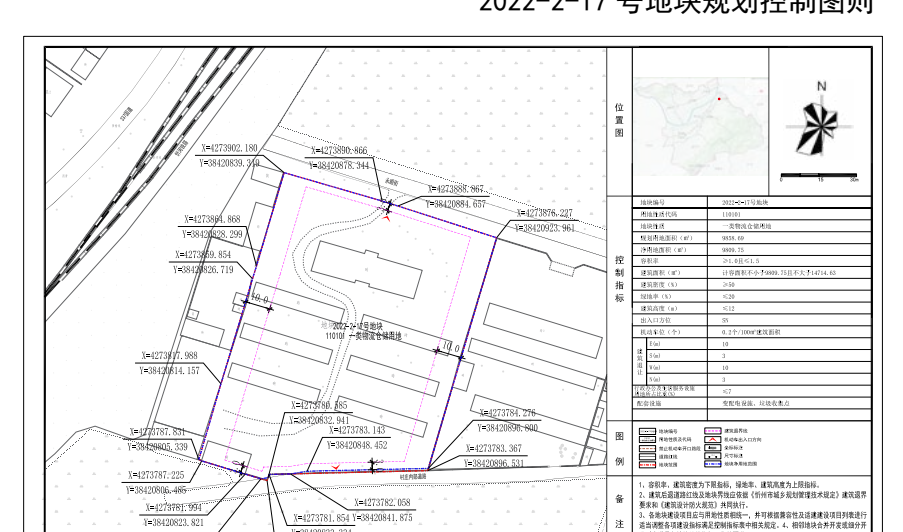
2022-2-17号地块位置图



2022-2-18号地块位置图



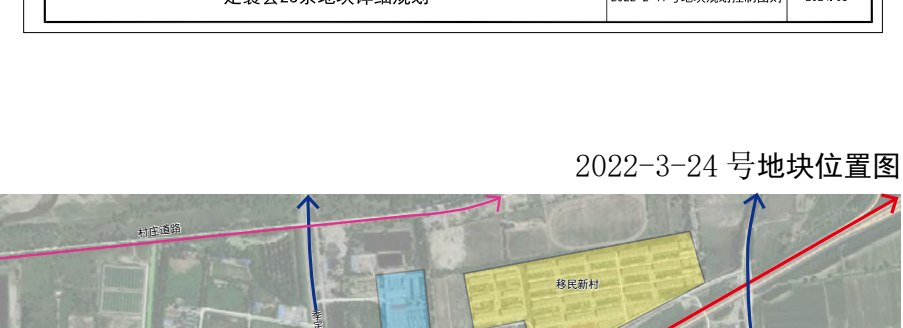
2022-2-17号地块规划控制图则



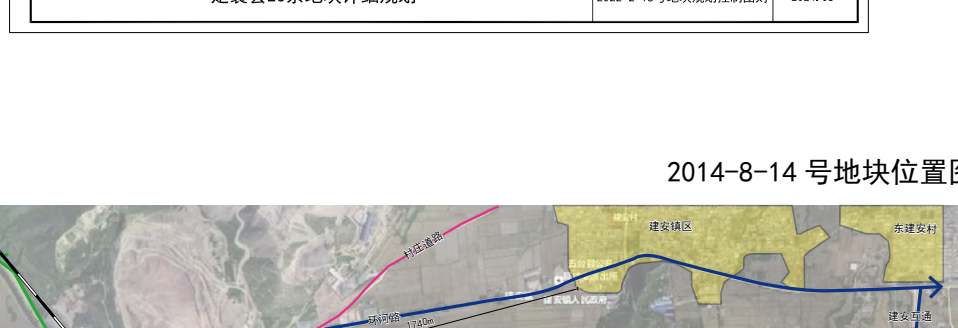
2022-2-18号地块规划控制图则



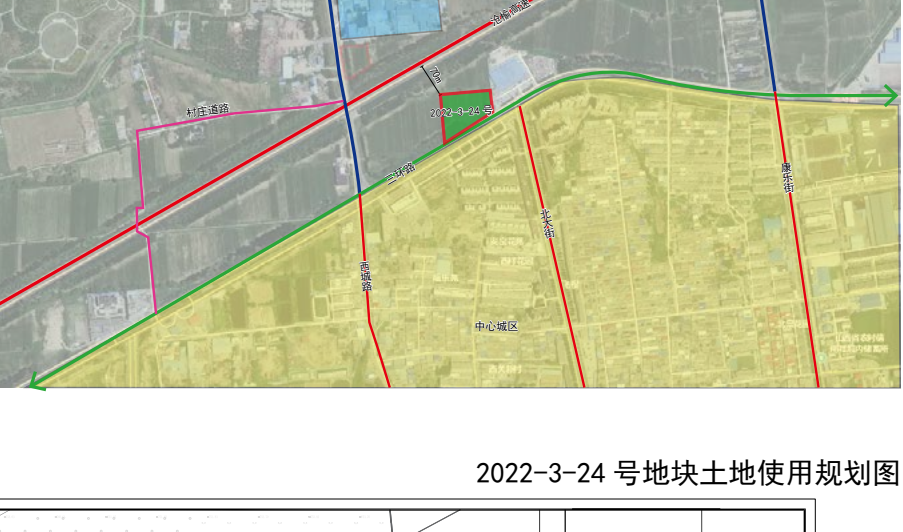
2022-3-24号地块位置图



2014-8-14号地块位置图



2022-3-24号地块土地使用规划图



2014-8-14号地块土地使用规划图

